



Gebruiksaanwijzing Kunststofschaar type S1002N



Om storingen bij het gebruik van de DRÄCO metaalscharen te voorkomen, verzoeken wij U met de volgende punten rekening te houden:

Voor uw veiligheid :



1



2



3



4



5

1 Met de machine kan uitsluitend veilig worden gewerkt, wanneer u de gebruiksaanwijzing en de veiligheidsvoorschriften volledig leest en u zich strikt aan de gegeven aanwijzingen houdt.

2 De machine moet droog zijn en mag niet in een vochtige omgeving worden gebruikt.

3 Voor de ingebruikname altijd machine, kabel en stekker controleren. Laat beschadigingen door een vakman herstellen. Stekker alleen in het stopcontact steken wanneer de machine is uitgeschakeld.

4+5 Draag tijdens het werk steeds een veiligheidsbril, werkhandschoenen en stevig schoeisel.

- Draag de machine niet aan de kabel.
- Voor alle werkzaamheden aan de machine, tijdens werkpauses of wanneer de machine niet wordt gebruikt, stekker uit het stopcontact trekken.
- Snoer altijd aan de achterzijde van de machine wegvoeren.
- Machine uitsluitend ingeschakeld naar het te bewerken materiaal bewegen.
- Zorg er tijdens werkzaamheden voor dat u stevig staat.
- Werkstuk inspannen indien het niet reeds door zijn eigen gewicht stabiel ligt.
- Het mes mag de zijmessen niet raken; gevaar voor breken van de messen.
- Maximaal toegestane materiaaldikte niet overschrijden, vooral niet bij het knippen van dubbele platen.



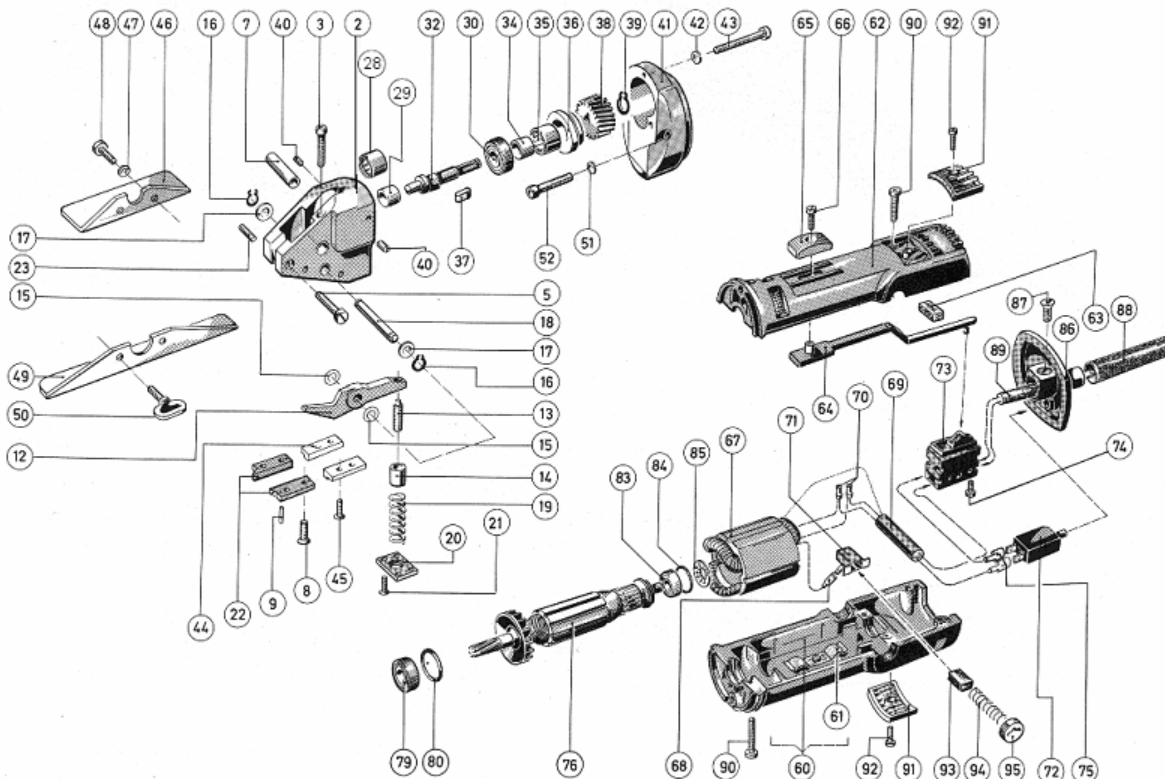
Voor overige veiligheidsadviezen zie rode bijlage

1. Technische gegevens

DRÄCO metaalschaar	type	S1002N
max. plaatdikte		
Hardboard etc.	mm	5,0
PVC, ABS, PP, etc.	mm	3,0
Polyester, GFK, Formica, etc.	mm	2,0
radius v.d. kortste bocht	mm	175
werksnelheid max. ca.	m/min	6
toerental	min ⁻¹	3000
vermogen nominaal	Watt	200
vermogen afgegeven	Watt	110
gewicht	kg	1,6
isolatieklasse		II

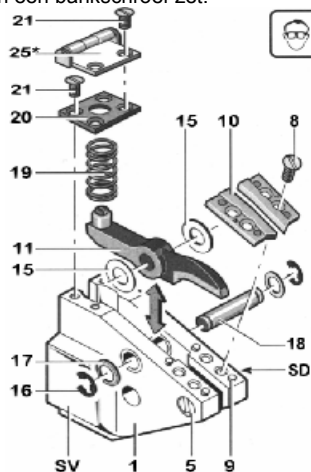
S1002N	
slijtageonderdelen	
middenmes	01002
stel zijmessen	20600
mesas-set	12555
geadviseerde toebehoren	
Stalen koffer	18000
strokensnijder tot 100 mm S/02	20062
strokensnijder tot 250 mm S/02	20063
strokensnijder tot 500 mm S/02	20064
stel houtgeleider voor gegolfd materiaal	20065

Uw dealer:



SERVICE - TIPS (demontage/montage messen)

U bespaart veel tijd bij het vervangen van het mes, als U de schaar in een bankschroef zet.



*optioneel SV=spanvlak SD=schroefdraad

1. Een druppel olie tussen mes (11) en schaarhuis (15) houdt de afstandsringen (15) op hun plaats (kunnen er meerdere zijn).
2. Veerplaat(20), drukveer(19) verwijderen.
3. Borgveer(16) en borgring(17) verwijderen.
4. Mesasje(18) terugschuiven(tikken).
5. Mes eruit halen.



Afstandsringen (15) niet verwisselen !

6. Het nieuwe mes plaatsen met aan één zijde de juiste afstandsringen
7. Mesasje doorschuiven tot het midden van het mes.
- Tip - Een druppel olie aan het mesasje verhoogt de levensduur van de machine.
8. Tik voorzichtig de andere afstandsring(en) op hun plaats (moet een beetje stroef gaan).
9. Mesasje volledig doordrukken en borgring en borgveer monteren.
10. Drukveer en veerplaat bevestigen.

- CONTROLE:

- Mes en zijmessen mogen elkaar niet kunnen raken; Ook niet als men het mes naar links/rechts drukt.!
- Het bewegende mes moet altijd centrisch tussen de zijmessen zitten (aan beide kanten evenveel ruimte).
- Het bewegende mes moet strak in het schaarhuis geplaatst zijn.

- KNIP TIPS:

- De kortste bochten knipt de schaar als men tegen de wijzers van de klok in knipt. ⚙️ ↻
- De schaar moet tijdens het knippen vlak gehouden worden! Wanneer de zijmessen vlak op het materiaal liggen, heeft de schaar de juiste stand. Ook in bochten moet de schaar vlak gehouden worden!
Eventueel kan een steunrol (25) geplaatst worden, waardoor de juiste stand makkelijker verkregen wordt

Messen en zijmessen vallen niet onder de garantie.

Onderdelenlijst t.b.v. DRÄCO kunststofschaar S1002N

Pos. nr.	Bestel nr.	Omschrijving	Aantal per schaar	Pos. nr.	Bestel nr.	Omschrijving	Aantal per schaar
2-52	90500	Schaarkop compleet	1	48	12900	Cilinderkopbout	2
2	20500	Schaarhuis	1	49	13100	Aanslag	1
3	10001	Inbusbout	1	50	13200	Vleugelmoer	2
5	11500	Cylinderbout	1	51	10013	Veerring A5	2
8	11300	Bout	4	52	10014	Inbusbout	2
9	16800	Passtift 3x7	4	60-95	10055	Motor 200 Watt 230 V	1
12	01002.	Mes 1002	1	60	10015	Motorhuis onderkant	1
13	12000	Stelbout M6	1	60a	10515	Deksel motorhuis onderkant	1
14	12100	Moer M6	1	61	10016	Bladveer	1
15	12400	Afstandsplaat (diverse diktes)	4	62	10017	Motorhuis bovenkant	1
16	12600	Borgveer	2	63	10018	Rubber Isolatie 8 mm	1
17	12700	Borgring M6	2	64	10019	Schakelhefboom	1
16-18	12500	Mesas compleet	1	65	10020	Schakelknop	1
15-18	12555	Mesas-set	1	66	10021	Cilinderbout	1
19	12200	Drukveer	1	67	10024	Veld compleet 230 Volt	1
20	12300	Veerplaat	1	68	10026	Contactklem	2
21	11400	Bout	4	69	10027	Condensator	1
22	20600	Stel zijmessen	1	70	10028	Eindverbindingsklem	1
23	21600	Wormbout	1	71	10029	Koolborstelgeleider	2
24	17900	Mesasbus ø10 mm (standaard)	2	72	10030	Beveiligingsschakelaar	1
(24)	13158	Mesasbus ø11 mm (overmaat!)	(2)	73	10031	Schakelaar	1
28	10300	Naaldlager	1	73a	10531	Houder t.b.v. schakelaar	1
29	10005	Binnenring	1	73b	15531	Bout t.b.v. houder	1
29-39	27200	Aandrijver	1	74	10032	Cilinderkopbout	4
30	10200	Kogellager R9Z	1	75	10033	Schakelleiding blauw	1
31	13800	Lagerbus	1	76	10036	Anker 230 Volt	1
32	10004	Excentrische as	1	79	10038	Kogellager	1
34	10005	Binnenring	2	80	10039	Afsluitring AS 21, 3x2,4	1
35	10300	Naaldlager	2	83	10040	Kogellager 626-2 Z/LZ	1
36	10450	Deksel	1	84	10041	Afsluitring BS 18x45	1
37	10006	Spie	1	85	10042	Schotelveer 18,8 / 9,2x0,25	1
38	10007	Tandwiel	1	86	10043	Beveiligingskap	1
39	10009	Veiligheidsring	1	87	10044	Kunststofstiftbout	1
40	11700	Wormbout	2	88	10045	Snoertule	1
41	10010	Tussenflens	1	89	10046	Snoer & Stekker 3m	1
42	10011	Veerring A4	1	90	10047	Kruisbout	6
43	10012	Cilinderkopbout	3	91	10048	Filterdeksel	2
44	18600	Afdekplaat aluminium	1	92	10049	Lenskopbout	2
45	11400	Bout	4	93	10050	Koolborstel	2
46	13000	Schaarvoet	1	94	10051	Drukveer	2
47	12800	Borgring	4	95	10052	Borstelafsluitkap	2

BIJ BESTELLING VAN ONDERDELEN GAARNE HET BESTELNUMMER VERMELDEN.

Importeur:

WEVERS BV
Gronausestraat 150
NL-7533 BR ENSCHEDE

Techn. Handelsonderneming

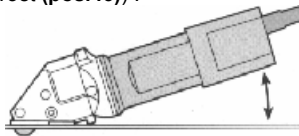
Tel. 053-4316 041*

Fax 053-4305 905

<http://www.dracotools.com>

Aanwijzingen voor het gebruik

1. De scharen knippen splintervrij: **Formica, Perstorp, Textolite, Ultrapas, Resopal, Celamin, Hornitex etc. tot ca. 2 mm.**
Vezelvrij: **Board, Pavatex, Renovite, Karton etc. tot 5 mm.**
Eveneens: **Polyester, Pertinax, Polyaehtyleen, Glasal, PVC etc. tot 3 mm.**
2. Afstellen van het mes op de verschillende materialen is niet nodig.
3. Zonder aanslag (pos.49) kan de schaar voor het knippen van platen etc. gebruikt worden.
4. Met aanslag (pos.49) is de schaar geschikt voor het nauwkeurige en splintervrije bijwerken van op hout gelijkde, overstekende platen.
5. De aanslag (pos.49) moet tijdens het knippen langs het hout glijden om te garanderen dat de overstekende plaat gelijk met het hout geknipt wordt.
6. De kleine schaarvoet (pos.46) fungeert als steun en mag niet verstoeld of verwijderd worden.
7. Tijdens het knippen van Formica en soortgelijke kunststoffen moet de schaar beslist vlak op het materiaal gehouden worden (m.b.v. de schaarvoet (pos.46)).



8. Mes en zijmessen kunnen geslepen worden. Na het slijpen moeten de messen opnieuw afgesteld worden. De punt van het mes moet bij de laagste stand 3,5 mm boven de zijmessen staan.
9. Af en toe een druppel olie tussen het mes (pos.12) en mesasje (pos.18) verlengt de levensduur van de schaar.

Reiniging en onderhoud



Voor alle werkzaamheden aan de machine eerst de stekker uit het stopcontact trekken.

Machine en ventilatiesleuven altijd schoon houden.

Milieubescherming



Terugwinnen van grondstoffen i.p.v. het weggooien van afval.

De machine, toebehoren en verpakking dienen op een voor het milieu verantwoorde manier te worden hergebruikt.

Conformiteitverklaring

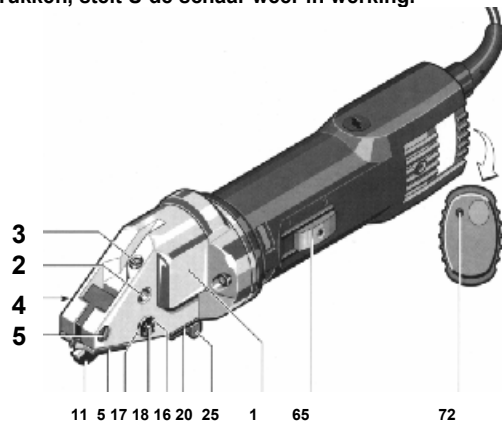
Wij verklaren op eigen verantwoording, dat dit product voldoet aan de volgende normen of normatieve documenten:

EG 89/392 EG, EG 73/ 23 EG, EG 89/336 EG, EN 292 deel I, EN 292 deel II, EN 50 144, EN 55 014, EN 60 555, HD 400, HD 400.3 deel II/H



95 Max Draenert

9. De ingebouwde beveiligingsschakelaar (pos.72) beschermt de motor tegen overbelasting. Door de pen van de beveiligingsschakelaar achter op de motor in te drukken, stelt U de schaar weer in werking.



10. Wanneer het mes geslepen moet worden is het aan te bevelen ook de zijmessen te slijpen. Als na het slijpen te veel ruimte ontstaat tussen mes en zijmessen kan dit worden verholpen door de cilinderschroef (pos.5) los te draaien en de juiste afstand af te stellen met de wormbout (pos.15). Bij de juiste stand de cilinderschroef weer vast draaien.
11. Wanneer U zich houdt aan genoemde punten, kunt u ca.300 uren knippen (afhankelijk van het te bewerken materiaal) met hetzelfde mes en de daarbij behorende zijmessen.

Garantie

Voor DRÄCO gereedschappen geldt een garantietermijn van 6 maanden vanaf de aankoopdatum. Schade, die door materiaal- of fabricagefouten ontstaan is, wordt gratis door levering van onderdelen of reparatie verholpen. Reparaties kunnen alleen voor garantie in aanmerking komen, wanneer het betreffende gereedschap in volledig gemonteerde staat wordt afgegeven of gezonden aan de importeur. Gelijktijdig dient vermeld te worden, dat aanspraak op garantie wordt gemaakt.

Informatie over geluid en vibratie

Meetwaarden vastgesteld volgens EN 50 144.

Kenmerkend is dat het A-gewaardeerde geluidrukniveau van de machine 83 dB (A) bedraagt. Tijdens het werken kan het geluidsniveau 85 dB (A) overschrijden.

Draag oorbeschermers.

Kenmerkend is tevens dat de hand-arm vibratie minder is dan 2,5 m/s².