



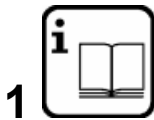
Gebruiksaanwijzing

metaalscharen types **SD5-1** & **S1001N-1**



Om storingen bij het gebruik van de DRACO metaalscharen te voorkomen, verzoeken wij U met de volgende punten rekening te houden:

Voor uw veiligheid :



1



2



3



4



5

1 Met de machine kan uitsluitend veilig worden gewerkt, wanneer u de gebruiksaanwijzing en de veiligheidsvoorschriften volledig leest en u zich strikt aan de gegeven aanwijzingen houdt.

2 De machine moet droog zijn en mag niet in een vochtige omgeving worden gebruikt.

3 Voor de ingebruikname altijd machine, kabel en stekker controleren. Laat beschadigingen door een vakman herstellen. Stekker alleen in het stopcontact steken wanneer de machine is uitgeschakeld.

4+5 Draag tijdens het werk steeds een veiligheidsbril, werkhandschoenen en stevig schoeisel.

- Draag de machine niet aan de kabel.
- Voor alle werkzaamheden aan de machine, tijdens werkpauses of wanneer de machine niet wordt gebruikt, stekker uit het stopcontact trekken.
- Snoer altijd aan de achterzijde van de machine wegvoeren.
- Machine uitsluitend ingeschakeld naar het te bewerken materiaal bewegen.
- Zorg er tijdens werkzaamheden voor dat u stevig staat.
- Werkstuk inspannen indien het niet reeds door zijn eigen gewicht stabiel ligt.
- Het mes mag de zijmessen niet raken; gevaar voor breken van de messen.
- Maximaal toegestane materiaaldikte niet overschrijden, vooral niet bij het knippen van dubbele platen, felsranden of lasnaden.



Voor overige veiligheidsadviezen zie rode bijlage

Technische gegevens:

DRACO metaalscharen	type	SD5-1	S1001N-1
max. plaatdikte		(90001)	(90011)
staal 400 N/mm ²	mm	1,0	1,3
RVS 600 N/mm ²	mm	0,5	1,0
RVS 800 N/mm ²	mm	-	0,7
aluminium 250 N/mm ²	mm	1,5	2,0
radius v.d. kortste bocht	mm	50	100
werksnelheid max. ca.	m/min	± 5-9	± 5-9
aantal slagen	min ⁻¹	3000	3000
vermogen nominaal	Watt	300	300
gewicht	kg	1,6	1,6
isotatieklasse		II	II

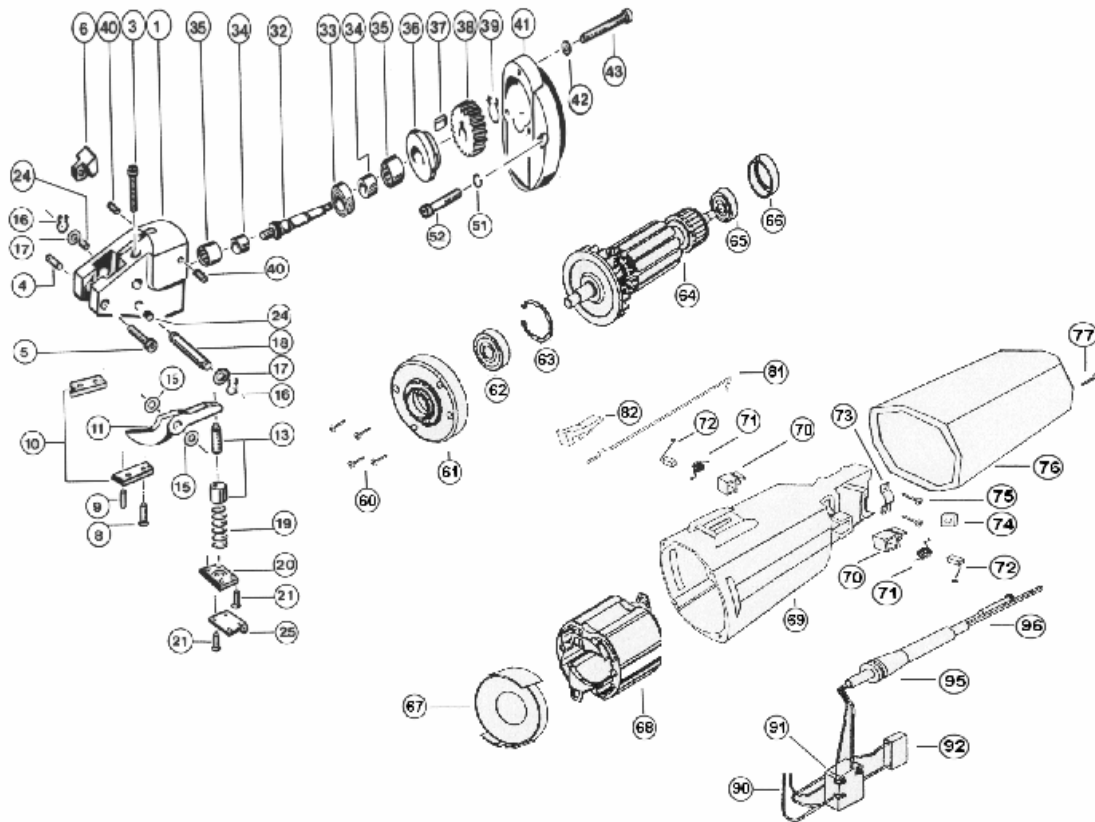
SD5-1	S1001N-1
slijtageonderdelen	slijtageonderdelen
middenmes 01011	middenmes 01001
stel zijmessen 13571	stel zijmessen 10600
mesas-set 12555	mesas-set 12555

Optionele toebehoren

stalen koffer 18000		
strokensnijder S/01	tot 100 mm	10059
strokensnijder S/01	tot 250 mm	10060
strokensnijder S/01	tot 500 mm	10061

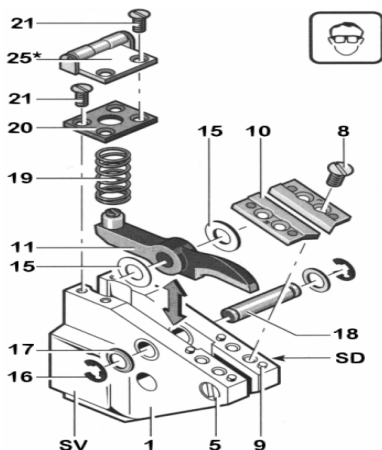
Uw dealer:

Explosietekening DRÄCO metaalscharen SD5-1 & S1001N-1



SERVICETIPS (demontage/ montage messen)

U bespaart veel tijd bij het vervangen van het mes, als U de schaar in een bankschroef zet.



*optioneel SV=spanvlak SD=schroefdraad

1. Een druppel olie tussen mes (11) en schaarhuis (1) houdt de afstandsringen (15) op hun plaats (kunnen er meerdere zijn).
2. Veerplaat(20), drukveer(19) verwijderen.
3. Borgveer(16) en borgring(17) verwijderen.
4. Mesasje(18) terugschuiven(tikken).
5. Mes eruit halen.



Afstandsringen (15) niet verwisselen !

6. Het nieuwe mes plaatsen met aan één zijde de juiste afstandsringen
7. Mesasje doorschuiven tot het midden van het mes.
- **Tip** - Een druppel olie aan het mesasje verhoogt de levensduur van de machine.
8. Tik voorzichtig de andere afstandsring(en) op hun plaats (moet een beetje stroef gaan).
9. Mesasje volledig doordrukken en borgring en borgveer monteren.
10. Drukveer en veerplaat bevestigen.

- CONTROLE

- Mes en zijmessen mogen elkaar niet kunnen raken; Ook niet als men het mes naar links/rechts drukt!
- Het bewegende mes moet altijd centrisch tussen de zijmessen zitten (aan beide kanten evenveel ruimte).
- Het bewegende mes moet strak in het schaarhuis geplaatst zijn.

- KNIP TIPS:

- De kortste bochten knipt de schaar als men tegen de wijzers van de klok in knipt. ↻
- De schaar moet tijdens het knippen vlak gehouden worden! Wanneer de zijmessen vlak op het materiaal liggen, heeft de schaar de juiste stand. Ook in bochten moet de schaar vlak gehouden worden! Eventueel kan een steunrol (25) geplaatst worden, waardoor de juiste stand makkelijker verkregen wordt.

Messen en zijmessen vallen niet onder de garantie.

Onderdelenlijst t.b.v. DRÄCO metaalscharen SD5-1 & S1001N-1

Pos. nr.	Bestel nr.	Omschrijving	Aantal per schaar	Pos. nr.	Bestel nr.	Omschrijving	Aantal per schaar
1	10500	Schaarhuis tbv S1001N-1 en SD5-1	1	42	10011	Veerring A4	3
1-52	90311	DRÄCO Schaarkop tbv S1001N-1	1	43	10012	Cylinderkopbout M4x18	3
1-52	90301	DRÄCO Schaarkop tbv SD5-1	1	45	11400	Bout M3x8	4
3	10001	Inbusbout	1	51	10013	Veerring A5	2
4	16700	Wormbout M5x10	1	52	10014	Inbusbout M5x20	2
5	11500	Cylinderbout M4x22	1				
6	10002	Spaangeleider breed	1	60-96	16000	Motor compleet 230 V (VDE)	1
8	11300	Bout M4x8	4	60-96	16000 CH	Motor compleet 230 V (CH)	1
9	16800	Passtift 3x7	4	60-96	16000 I	Motor compleet 230 V (IT)	1
		Messen t.b.v. S1001N(-1) (breedte: 4 mm)		60	16013	Schroef	4
11-14	01001	Mes 1001 standaard tot 1,3 mm plaat	1	61	16015	Lagerflens	1
	01001W	Mes 1001 wida	1	62	10038	Kogellager	1
	10111	Bochtenmes 1001/01 tot 0,75 mm	1	63	16014	Segering	1
	10110	Schablonemes tot 0,5 mm plaatijzer	1	64	16009	Anker	1
10	10600	Stel Zijmessen 1001 standaard	1	65	10040	Kogellager	1
	10600W	Stel Zijmessen 1001 wida	1	66	16029	Ring	1
		Messen t.b.v. SD5(-1) (breedte: 5 mm !)		67	16030	Afdekring	1
11-14	01011	Mes tbv SD5(-1) tot 1 mm plaatijzer	1	68	16007	Veld 230 V	1
10	13571	Stel Zijmessen tbv SD5(-1)	1	69	16039	Motorhuis	1
				70-71	BG16035	Koolborstelhouder met veer	2
13	12000	Stelbout M6	1	72	16002	Koolborstel	2
14	12100	Moer M6	1	73	16021	Kabelbride	1
15	BG12400	Afstandsringen set	1	74	16019	Vierkantmoer	1
16	12600	Borgveer	2	75	16020	Schroef	2
17	12700	Borgring M6	2	76	16036	Deksel	1
16-18	12500	Mesas compleet	1	77	16018	Schroef	1
15-18	12555	Mesas-set	1	81	16032	Schakelstang	1
19	12200	Drukveer	1	82	16033	Schakelknop	1
20	12300	Veerplaat	1	90	16017	Schakelleiding groen	2
21	11400	Bout M3x8	4	91	16031	Schakelaar	1
24	17900	Mesasbus (hard) ø10 mm standaard	2	92	16005	Condensator	1
(24)	13158	Mesasbus (hard) ø11 mm overmaat	2	95	16022	Kabeltule Serie S	1
25	10076	Steunrol	1	96	32046	Kabel (VDE)	1
28	10300	Naaldlager HK 1010	1	96	20260	Kabel (SEV)	1
29-39	10058	Aandrijver compl.	1	96	20250	Kabel (Italië)	1
29	10005	Binnenring 7x10x12 JR	1				
32	10004	Excentrische as	1				
33	10250	Kogellager CZE 629	1				
34	10005	Binnenring 7x10x12 JR	1				
35	10300	Naaldlager HK 1010	1				
36	10450	Deksel	1				
37	10006	Spie	1				
38	10007	Tandwiel	1				
39	10009	Veiligheidsring	1				
40	11700	Wormbout M4x6	2				
41	10010	Tussenflens	1				
						Accessoires	
					10059	Strokensnijder S/01 100 mm	
					10060	Strokensnijder S/01 250 mm	
					10061	Strokensnijder S/01 500 mm	
					18000	Gereedschapskoffer (staal)	

BIJ BESTELLING VAN ONDERDELEN GAARNE HET BESTELNUMMER VERMELDEN.

Importeur:

WEVERS BV – Technische handelsonderneming

Kantoor + werkplaats Gronausestraat 150
7533 BR Enschede

Internet <http://www.dracotools.com>
Internet <http://www.weversbv.nl>

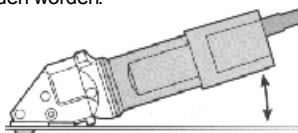
+31-(0)53-4316041
+31-(0)53-4305905
E-Mail info@weversbv.nl



Aanwijzingen voor het gebruik

1. Wij adviseren U, vooral de aangegeven materiaaldikte aan te houden. Het knippen van meerdere lagen tegelijk met een totale dikte boven de max. capaciteit is niet mogelijk. (Voor spiraal gefelste buizen (fels 4x0,75mm): type 3514 gebruiken)

3. De schaar moet beslist vlak op het te knippen materiaal worden gehouden. Wanneer de zijmessen vlak liggen op het materiaal, heeft U de juiste stand. Ook bij het rond knippen moet de schaar vlak gehouden worden.



Het te knippen materiaal moet altijd olie- en vetvrij zijn.

4. Wanneer U met het knippen midden in een plaat wilt stoppen, trekt U de schaar over de spaan recht terug en wel met lopende motor.

5. De kortste bochten knipt de schaar als men tegen de wijzers van de klok in knipt. ↻

6. De buitenradius is onbeperkt.

7. Wilt U midden in een plaat beginnen, moet U een gat boren van 12-16 mm of twee achter elkaar liggende gaten van 6-8 mm. Bij het knippen van een vierkant uit een plaat; op de vier hoeken een gat boren van 12-16 mm

Reiniging en onderhoud



Voor alle werkzaamheden aan de machine eerst de stekker uit het stopcontact trekken.

Machine en ventilatiesleuven altijd schoon houden.

Milieubescherming



Terugwinnen van grondstoffen i.p.v. het weggooien van afval. De machine, toebehoren en verpakking dienen op een voor het milieu verantwoorde manier te worden hergebruikt.

Konformiteitsverklaring

Wij verklaren op eigen verantwoording, dat dit produkt voldoet aan de volgende normen of normatieve documenten:

EG 89/392 EG, EG 73/ 23 EG, EG 89/336 EG, EN 292 deel I, EN 292 deel II, EN 50 144, EN 55 014, EN 60 555, HD 400, HD 400.3 deel II/H

CE 95

CE 95 Max Draenert

8. Het is ook mogelijk de kanten bij te werken, b.v. aan de zijkant van een plaat. De schaar draagt dan t.o.v. de zijmessen op een kant.

9. Wilt U meerdere gelijke delen knippen dan kunt u een schabloon gebruiken. U kunt de schaar met de buitenkant van het mes langs de vorm laten lopen.

10. Geleidepuntjes van de zijmessen aan de schaar maken exact knippen langs een van te voren afgetekende lijn mogelijk.

11. Messen en zijmessen kunnen geslepen worden. Na het slijpen moeten de messen opnieuw gesteld worden. De punt van het mes moet op de laagste stand 2,5 mm boven de zijmessen staan.

12. Wanneer het mes geslepen moet worden, is het aan te bevelen ook de zijmessen te slijpen. Als na het slijpen te veel ruimte ontstaat tussen mes en zijmessen kan dit worden verholpen door de cylinderschroef (pos.5) los te draaien. De afstand kleiner resp. groter maken door de wormbout (pos.4) in resp. uit te draaien. Bij de juiste stand de cylinderschroef weer vast draaien.

13. Wanneer U zich houdt aan genoemde punten, kunt u ca. 200 uren knippen (afhankelijk van het te bewerken materiaal) met hetzelfde mes en de daarbij behorende zijmessen.

Garantie

Voor DRÄCO gereedschappen geldt een garantietermijn van 12 maanden vanaf de aankoopdatum. Schade, die door materiaal- of fabriekagefouten ontstaan is, wordt gratis door levering van onderdelen of reparatie verholpen. Reparaties kunnen alleen voor garantie in aanmerking komen, wanneer het betreffende gereedschap in volledig gemonteerde staat wordt afgegeven of gezonden aan de importeur. Gelijktijdig dient vermeld te worden, dat aanspraak op garantie wordt gemaakt.

Informatie over geluid en vibratie

Meetwaarden vastgesteld volgens EN 50 144.

Kenmerkend is dat het A-gewaardeerde geluidsdruk niveau van de machine 83 dB (A) bedraagt. Tijdens het werken kan het geluidsniveau 85 dB (A) overschrijden.

Draag oorbeschermers.

Kenmerkend is tevens dat de hand-arm vibratie minder is dan 2,5 m/s².