



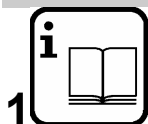
Gebruiksaanwijzing

Metaalscharen types **19/3514-2 & 19/3514-7R**
(1914-2 & 1914-7R)



Om storingen bij het gebruik van de DRÄCO metaalscharen te voorkomen, verzoeken wij U met de volgende punten rekening te houden:

Voor uw veiligheid:



1 Met de machine kan uitsluitend veilig worden gewerkt, wanneer u de gebruiksaanwijzing en de veiligheidsvoorschriften volledig leest en u zich strikt aan de gegeven aanwijzingen houdt.

2+3 Gebruik gehoorbescherming en veiligheidsbril. Draag werkhandschoenen en stevig schoeisel.

• Altijd voor werkzaamheden aan de machine tijdens werkonderbrekingen en wanneer de machine niet wordt gebruikt de luchttoevoer onderbreken.

- Machine uitsluitend ingeschakeld naar het plaatmateriaal bewegen.
- Zorg er tijdens werkzaamheden voor dat u stevig staat.
- Werkstuk vastspannen indien het niet reeds door zijn eigen gewicht stabiel ligt.
- Het mes mag de zijmessen niet raken; gevaar voor breken van de messen.
- Maximaal toegestane materiaaldikte niet overschrijden, vooral niet bij het knippen van dubbele platen, felsranden of lasnaden.



Voor overige veiligheidsadviezen zie bijlage

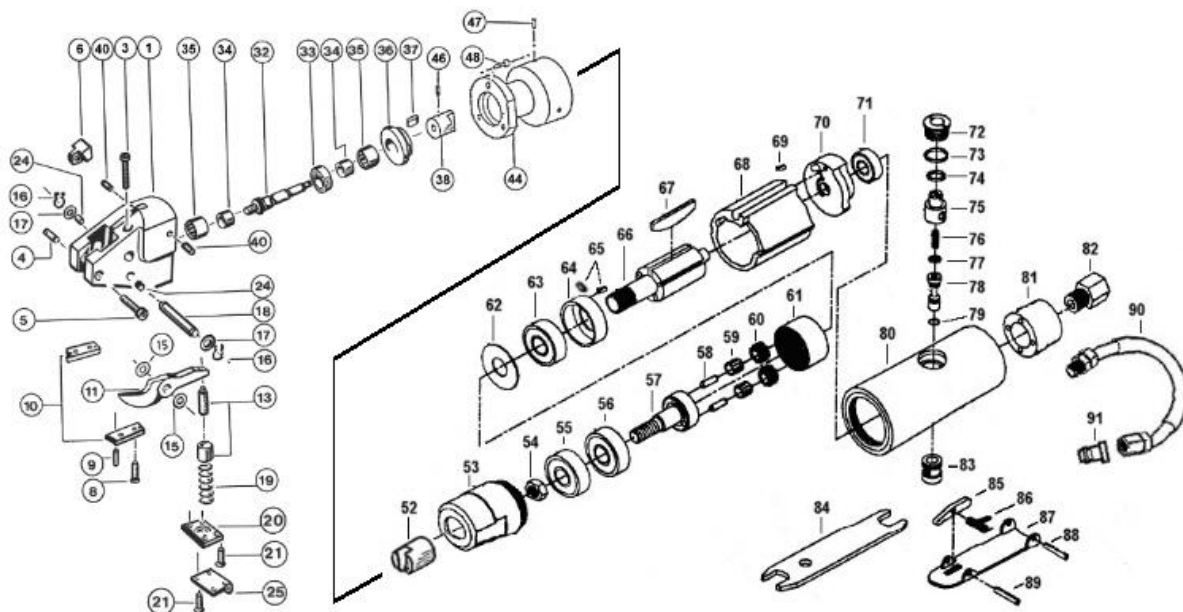
Technische gegevens:

DRÄCO metaalscharen	type	1914-2	1914-7R
max. plaatdikte			
Staal 400 N/mm ²	mm	2,0	2,0
RVS 600 N/mm ²	mm	1,5	1,5
RVS 800 N/mm ²	mm	1,3	1,3
Aluminium 250 N/mm ²	mm	3,0	3,0
Spiro- & Pittsburghfels	mm	4 x 0,9	4 x 0,75
Radius v.d. kortste bocht	mm	200	45
Werksnelheid max. ca.	m/min	9	9
Aantal slagen	min ⁻¹	3000	3000
Bedrijfsdruk	bar	6	6
Luchtverbruik	m ³ ±	0,18	0,18
Vermogen Nenn	W	200	200
Gewicht	kg	1,3	1,3

1914-2	1914-7R
slijtageonderdelen	
middenmes 035141	middenmes 035171
stel zijmessen 35146	stel zijmessen 35147
mesas-set 35055	mesas-set 35055
geadviseerd toebehoren	
steunrol kunststof	10076
Steunrol metaal	10077

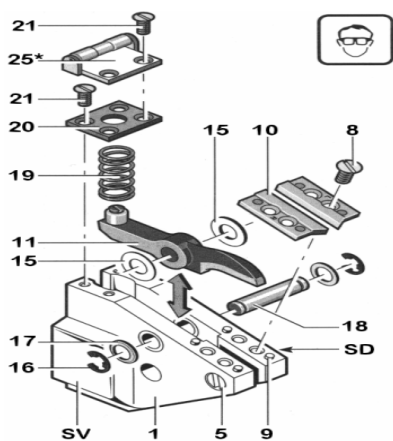
Uw dealer:

Onderdelentekening t.b.v. DRÄCO Metaalscharen 1914-2 & 1914-7R



SERVICE-TIPS (demontage/montage messen)

U bespaart veel tijd bij het vervangen van het mes, als U de schaar in een bankschroef zet.



1. Een druppel olie tussen mes en schaarhuis houdt de opvolringen(15) op hun plaats (Kunnen er meerdere zijn).
2. Veerplaat(20), drukveer(19) verwijderen.
3. Borgveer(16) en borgring(17) verwijderen.
4. Mesasje(18) terugschuiven(tikken).
5. Mes eruit halen.
- **Attentie** - Afstandingen niet verwisselen.
6. Het nieuwe mes plaatsen met aan één zijde de juiste opvolringen.

7. Mesasje doorschuiven tot het midden van het mes.

- **Tip** - Een druppel olie aan het mesasje verhoogt de levensduur van de machine.
8. Tik voorzichtig de andere afstandring(en) op hun plaats (moet een beetje stroef gaan).

9. Mesasje volledig doordrukken en borgring en borgveer monteren.
10. Drukveer en veerplaat bevestigen.

- **CONTROLE**

- Mes en zijmessen mogen elkaar niet kunnen raken.;
Ook niet als men het mes naar links/rechts drukt!
- Het bewegende mes moet altijd centrisch tussen de zijmessen zitten(aan beide kanten evenveel ruimte).
- Het bewegende mes moet strak in het schaarhuis geplaatst zijn.

- **KNIP TIPS:**

-De kortste bochten knipt de schaar als men tegen de wijzers van de klok in knipt. **L ← R** ↺ ↻
-De schaar moet tijdens het knippen vlak gehouden worden!
Wanneer de zijmessen vlak op het materiaal liggen, heeft de schaar de juiste stand. Ook in bochten moet de schaar vlak gehouden worden!
Eventueel kan een **steunrol** geplaatst worden waardoor de juiste stand makkelijker verkregen wordt.

Messen en zijmessen vallen niet onder de garantie.

Onderdelenlijst t.b.v. DRÄCO Metaalscharen 1914-2 & 1914-7R

Pos. nr.	Bestel nr.	Omschrijving	Aantal per schaar	Pos. nr.	Bestel nr.	Omschrijving	Aantal per schaar
1	37547	Schaarhuis	1	44	10071-1	Tussenstuk	1
3	10001	Inbusbout	1	46	81280	Wormbout	1
4	35543	Wormbout M5x12	1	47	81278	Wormbout	3
5	35200	Cilinderbout M4x25	1	48	81263	Cilinderschroef	3
6	37059	Spaangeleider breed	1	52	10072	Koppeling	1
8	11300	Bout M4x8	4	53	19053	Kophuis	1
9	16800	Passtift 3x7	4	54	19054	Moer	1
Mes voor 1914-2				55	19055	Kogellager	1
Mes voor 1914-7R				56	19056	Kogellager	1
11-14	035141	Mes Chroomstaal	1	57	19057	Planetentandwielhouder	1
10	35146	Stel zijmessen	1	58	19058	Cilinderstift	3
Mes voor 1914-7R				59	19059	Naaldlager	3
11-14	035171	Mes Chroomstaal	1	60	19060	Tandwiel	3
10	35147	Stel Zijmessen	1	61	19061	Planetentandwielhuis	1
Mes voor 1914-7R				62	19062	Schijf	1
13	35067	Stelbout M6	1	63	19063	Kogellager	1
14	12100	Moer M6	1	64	19064	Voorste rotordeksel	1
15	12400	Afstandsplaat (diverse diktes)	1	65	19065	Cilinderstift	3
16	35054	Splitpen	2	66	19066	Rotor	1
17	12700	Borgring M6	2	67	19067	Rotorblad	5
16-18	35142	Mesas compleet	1	68	19068	Cilinder	1
15-18	35054	Mesas-set	1	69	19069	Cilinderstift	3
19	12200	Drukveer	1	70	19070	Achterste rotordeksel	1
20	12300	Veerplaat	1	71	19071	Kogellager	1
21	11400	Bout M3x8	4	72	19072	Ventieldeksel	1
24	35142	Mesasbus (hard) ø10 mm standaard	2	73	19073	O-Ring	1
(24)	35242	Mesasbus (hard) ø11 mm overmaat	2	74	19074	O-Ring	1
25	10076	Steunrol	1	75	19075	Regelaar	1
28	10300	Naaldlager HK 1010	1	76	19076	Ventielveer	1
29	10005	Binnenring 7x10x12 JR	1	77	19077	O-Ring	1
32	35556	Excentrische as	1	78	19078	Ventielstoter	1
33	35285	Rollenlager	1	79	19079	O-Ring	1
34	10005	Binnenring 7x10x12 JR	1	80	19080	Huis	1
35	10300	Naaldlager HK 1010	1	81	19081	Adapter	1
36	10450	Deksel	1	82	19082	Luchtaansluiting	1
37	10006	Spie	1	83	19083	Ventielbus	1
38	10070	Koppeling	1	84	19084	Steeksleutel	1
40	11700	Wormbout M4x6	2	85	19085	Veiligheidshendel	1
				86	19086	Veer	1
				87	19087	Gebruikhendel	1
				88	19088	Voorspanstift	1
				89	19089	Voorspanstift	1
				90	19090	Aan- en afvoerslang	1
				91	19091	Steeknippel	1

Importeur:

WEVERS BV – Technische handelsonderneming

Kantoor + werkplaats Gronausestraat 150
7533 BR Enschede

Internet <http://www.dracotools.com>
Internet <http://www.weversbv.nl>

+31-(0)53-4316041
+31-(0)53-4305905
E-Mail info@weversbv.nl

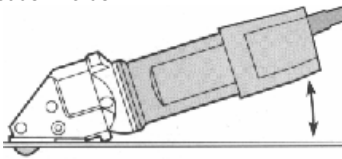


Aanwijzingen voor het gebruik

Aanwijzingen voor het gebruik

2. Wij adviseren U, vooral de aangegeven materiaaldikte aan te houden. Het knippen van meerdere lagen tegelijk met een totale dikte boven de max.capaciteit is niet mogelijk. (Voor spiraal gefelsde buizen (fels 4x0,75mm): type 3514 gebruiken)

4. De schaar moet beslist vlak op het te knippen materiaal worden gehouden. Wanneer de zijmessen vlak liggen op het materiaal, heeft U de juiste stand. Ook bij het rond knippen moet de schaar vlak gehouden worden.



Het te knippen materiaal moet altijd olie- en vetvrij zijn.

5. Wanneer U met het knippen midden in een plaat wilt stoppen, trekt U de schaar over de spaan recht terug en wel met lopende motor.

6. De kortste bochten knipt de schaar als men tegen de wijzers van de klok in knipt. $R \rightarrow L$ ↻ ↻

7. De buitenradius is onbeperkt.

8. Wilt U midden in een plaat beginnen, moet U een gat boren van 12-16 mm of twee achter elkaar liggende gaten van 6-8 mm. Bij het knippen van een verkant uit een plaat; op de vier hoeken een gat boren van 12-16 mm.

Reiniging en onderhoud

Altijd voor werkzaamheden aan de machine de luchttoevoer onderbreken.

Machine steeds schoonhouden.

Mesas **18** regelmatig smeren en af en toe een druppeltje olie in de luchttoevoer openingen laten open.

Milieubescherming



Terugwinnen van grondstoffen i.p.v. het weggooien van afval. De machine, toebehoren en verpakking dienen op een voor het milieu verantwoorde manier te worden hergebruikt.

CE Konformiteitsverklaring

Wij verklaren op eigen verantwoording, dat dit produkt voldoet aan de volgende normen of normative documenten:

EN 792, EN '50 144 volgens de richtlijnen 98/37/EG.



95 Max Draenert

9. Het is ook mogelijk de kanten bij te werken, b.v. aan de zijkant van een plaat. De schaar draagt dan t.o.v. de zijmessen op een kant.

10. Wilt U meerdere gelijke delen knippen dan kunt u een schabloon gebruiken. U kunt de schaar met de buitenkant van het mes langs de vorm laten lopen.

11. Geleidepuntes van de zijmessen aan de schaar maken **exact knippen** langs een van te voren afgetekende lijn mogelijk.

12. Messen en zijmessen kunnen geslepen worden. Na het slijpen moeten de messen opnieuw gesteld worden. De punt van het mes moet op de laagste stand 2,5 mm boven de zijmessen staan.

13. Wanneer het mes geslepen moet worden, is het aan te bevelen ook de zijmessen te slijpen. Als na het slijpen te veel ruimte ontstaat tussen mes en zijmessen kan dit worden verholpen door de cylinderschroef (pos.5) los te draaien. De afstand kleiner resp. groter maken door de wormbout (pos.4) in resp. uit te draaien. Bij de juiste stand de cylinderschroef weer vast draaien.

14. Wanneer U zich houdt aan genoemde punten, kunt u ca. 200 uren knippen (afhankelijk van het te bewerken materiaal) met hetzelfde mes en de daarbij behorende zijmessen.

Garantie

Voor DRÄCO gereedschappen geldt een garantietermijn van 6 maanden vanaf de aankoopdatum. Schade, die door materiaal-of fabrikagefouten ontstaan is, wordt gratis door levering van onderdelen of reparatie verholpen. Reparaties kunnen alleen voor garantie in aanmerking komen, wanneer het betreffende gereedschap in volledig gemonteerde staat wordt afgegeven of gezonden aan de importeur. Gelijktijdig dient vermeld te worden, dat aanspraak op garantie wordt gemaakt.

Informatie over geluid en vibratie

Meetwaarden vastgesteld volgens EN 50 144.

Kenmerkend is dat het A-gewaardeerde geluidsdrukkniveau van de machine 78,2 dB (A) bedraagt. Tijdens het werken kan het geluidsniveau 78,2 dB (A) overschrijden.

Draag oorbeschermers.

Kenmerkend is tevens dat de hand-arm vibratie minder is dan 2,5 m/s².